

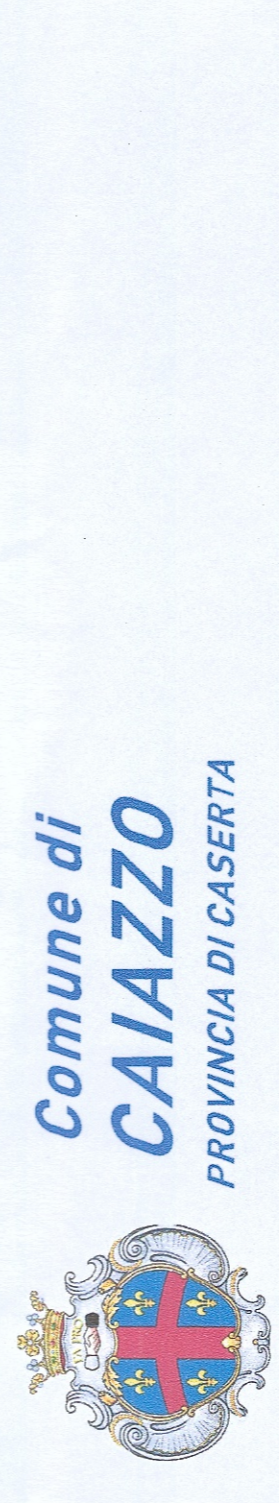
CARATTERISTICHE DEI MATERIALI (conformi a D.M. 17.01.2018)

CALCESTRUZZO		COPRIFERRO		CAMPI DI IMPIEGO	
CLASSE AMBIENTALE	RESISTENZA R _c (N/m ²)	CLASSE AMBIENTALE	RESISTENZA R _c (N/m ²)	NOTE	CAMPI DI IMPIEGO
C17/15	17	C17/15	17		NOTE
C32/40	35	C32/40	35		NOTE
XC4	35	XC4	35		NOTE

ACCAIO PER C.A.		ACCAIO		NOTE	
TIPOLOGIA DEL PRODOTTO	Ø	Ø	f _{yk} (N/mm ²)	f _{tk} (N/mm ²)	NOTE
Barre singole	8-25	B 450C	450	≥ 450	(1) (12)
Reti elettrodate	8-25	B 450C	450	≥ 450	(1) (12)

TOLLERANZE DI COSTRUZIONE

- Tracciamento oboiometrico +/- 1,00 cm
- Fuori piombo +/- 1,00 cm (in pianta lungo assi x/y)/600 cm in altezza lungo asse z verticale
- Posizionamento armature in senso longitudinale +/- 10
- Posizionamento armature in senso trasversale +/- 15,0 cm
- Tolleranza di accoppiamento armatura traliccio +/- 1,0 mm



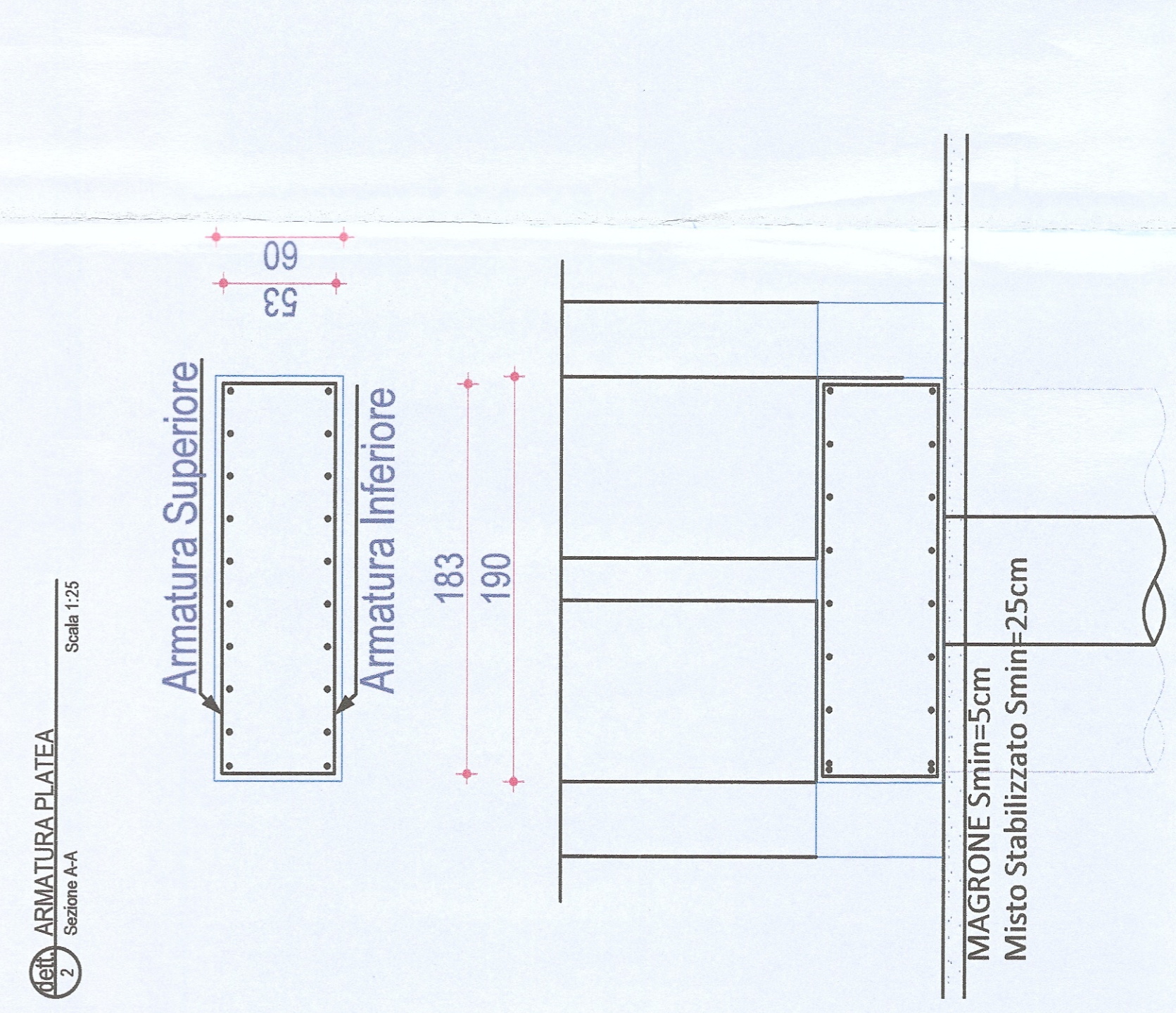
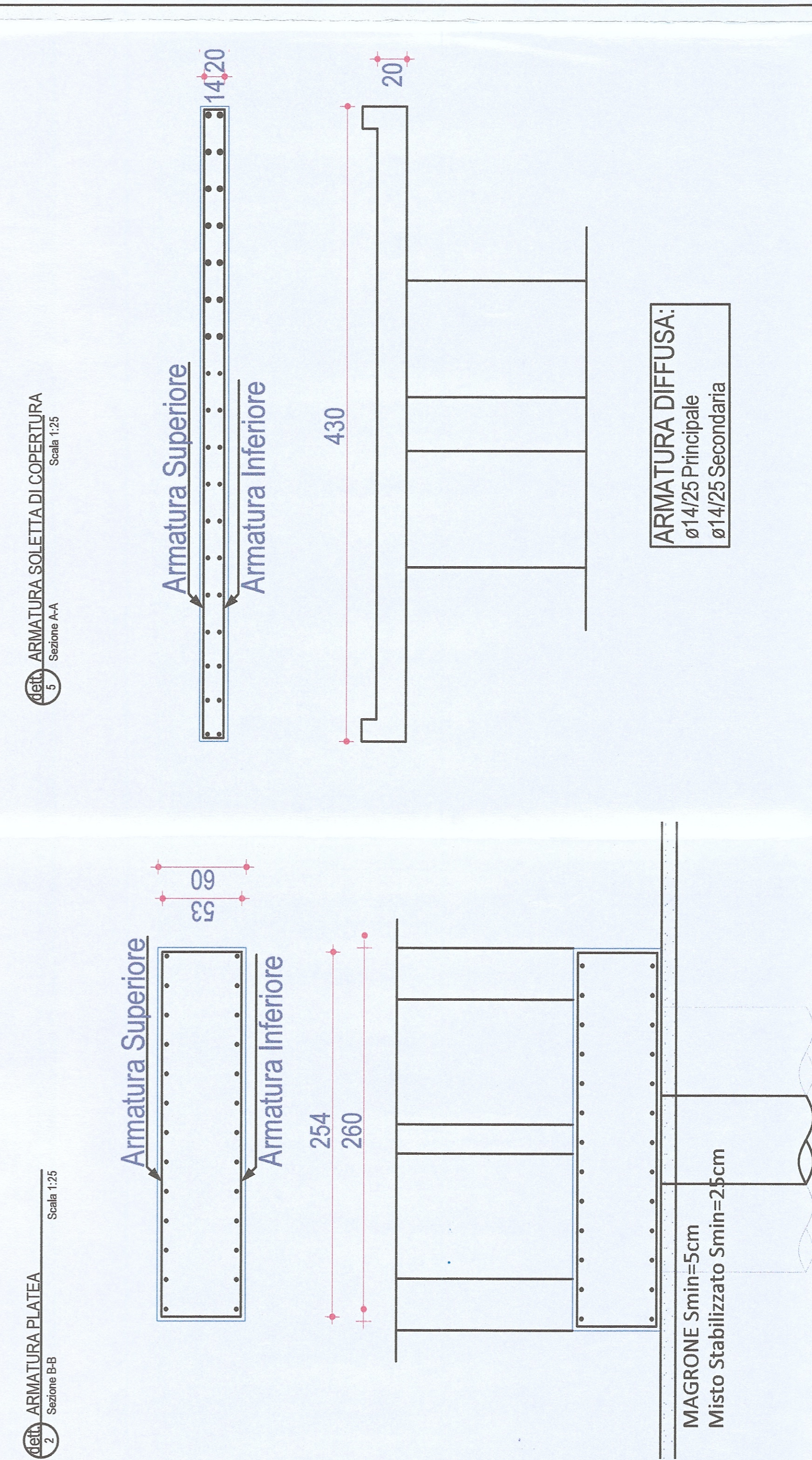
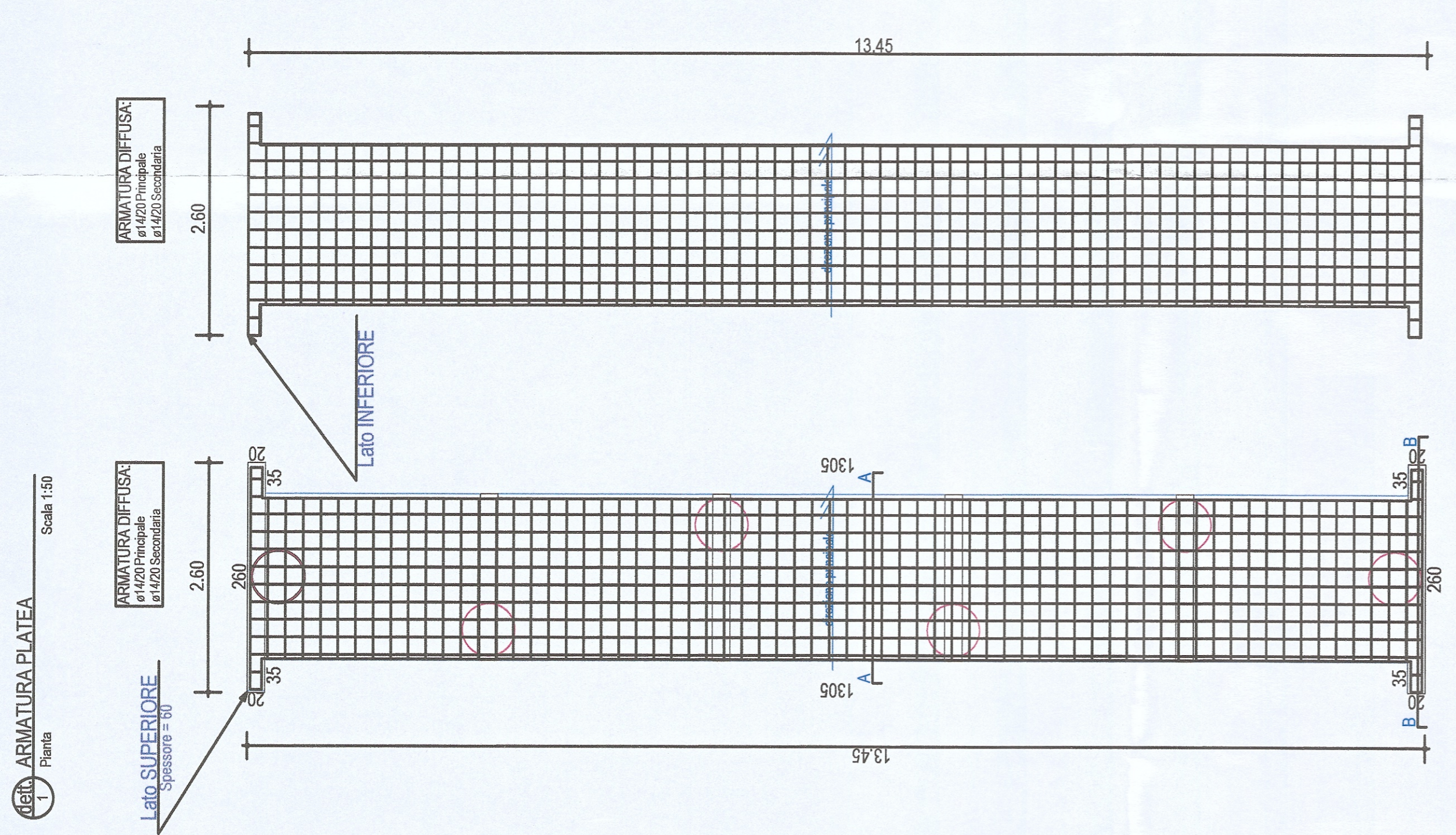
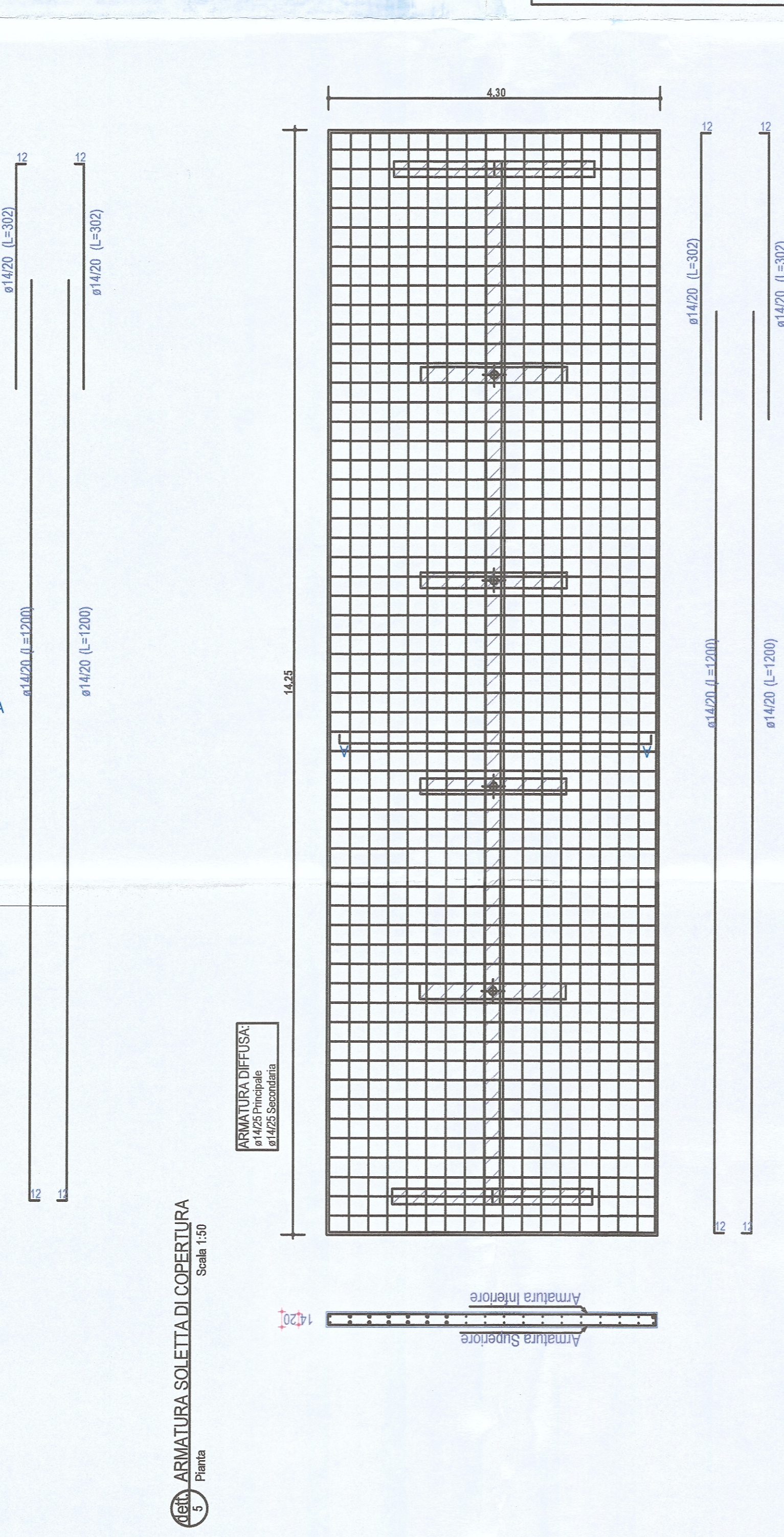
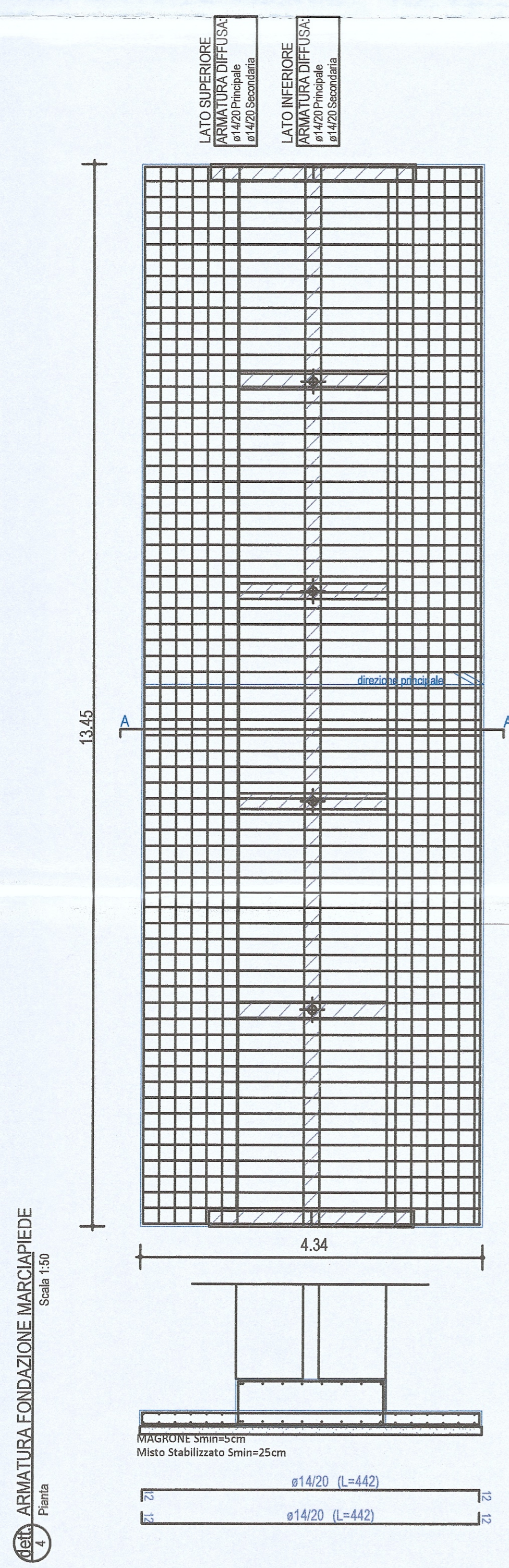
Realizzazione di edicole cimiteriali nell'area di ampliamento del Cimitero Comunale - Caiazzo (CE)

PROGETTO ESECUTIVO



Titolo: Carpenteria ed armatura fondazione		Disciplina: Architettonico	
N. Revisioni/Creazione		Codice: TS.02	
Data		Scala: varie	
Il Progettista: Ing. Lorenzo Serino Via Cairoli 4 81020 San Nicola in Strada - CE pec: ing.serinolorenzo@pec.it		Il R.L.P.	

Team Project
Serena Marika Damiano
Il disegno e tutte le informazioni in esso contenute sono di proprietà esclusiva. Eventuali copie, riproduzioni o pubblicazioni sono subordinate all'autorizzazione scritta del progettista.



ARMATURA DIFFUSA:
ø14/25 Principale
ø14/25 Secondaria