

Comune di CAIAZZO

Provincia di CASERTA

LAVORI DI MESSA IN SICUREZZA DELLA VIABILITA' LOCALE E DI COLLEGAMENTO ALLA RETE STRADALE REGIONALE, DI UNA PARTE DEL TERRITORIO COMUNALE. ASSE DI INTERVENTO D PROGRAMMA DI INTERVENTO D1 - DGR 3/2018

PROGETTO ESECUTIVO

ELABORATO 5:
VINCOLO TERRITORIALE:
RISCHIO DI FRANA SCALA: 1:25.000

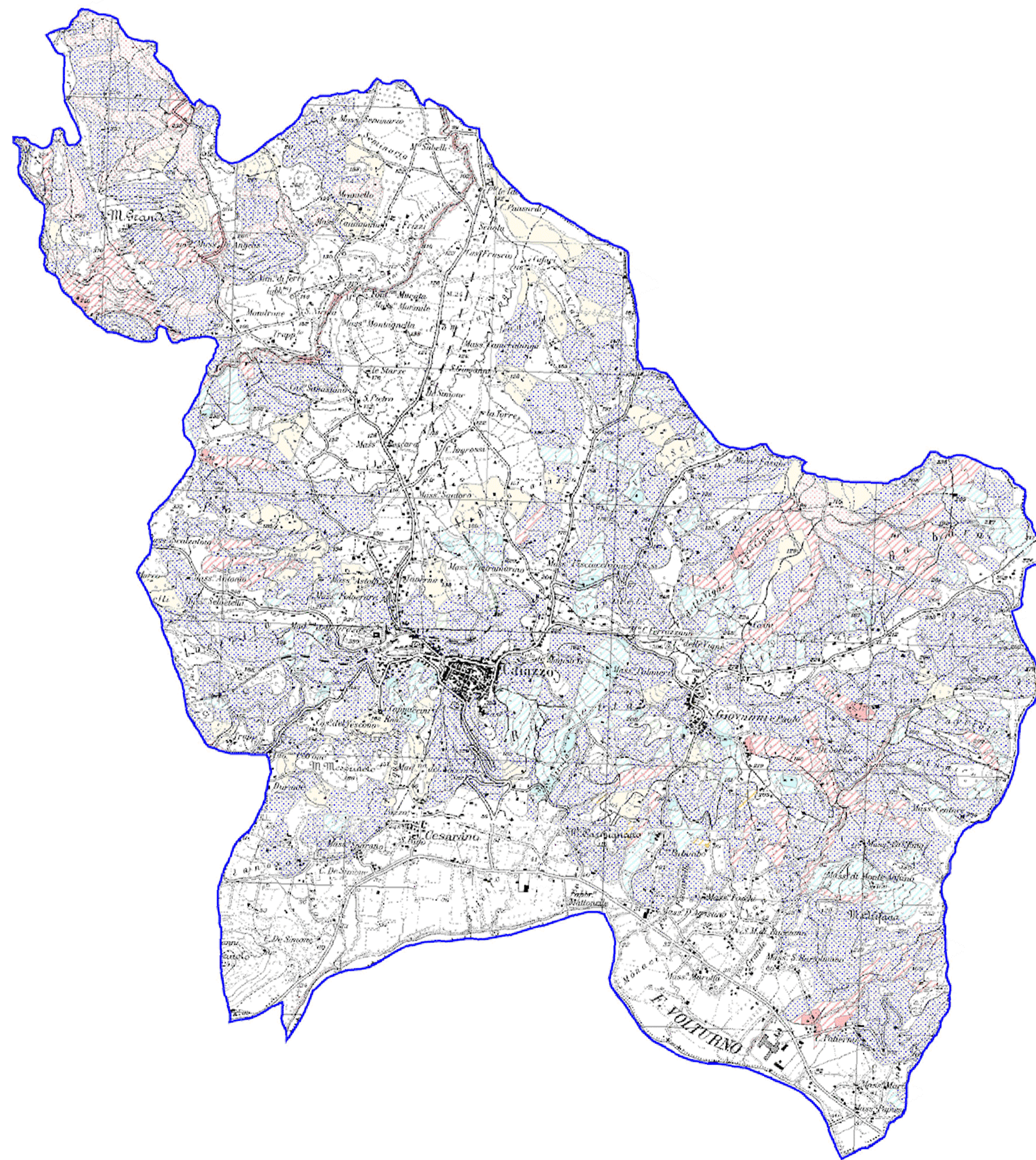
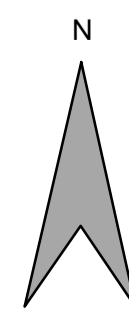
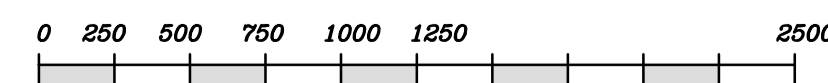
IL PROGETTISTA
Ufficio Tecnico

VISTO: Il Sindaco

APRILE 2018

Rischio Frana

SC. 1:25.000



Autentica di Bacino
dei Fiumi Volturno, Volturno e Volturno



Piano Stralcio per l'assetto Idrogeologico

Rischio di frana

Carta degli scenari di rischio
Comune di
Caiazzo

Regione Campania
Provincia di Caserta
Scala 1: 25.000

Legenda

- AREA A RISCHIO MOLTO ELEVATO - R4**
Nella quale per il livello di rischio presente, sono possibili la perdita di vite umane e danni gravi alle persone, alle opere edili, alle infrastrutture e al patrimonio ambientale, la distruzione di attività socio-economiche.
L'Area a rischio molto elevato ricade in zone a Piano
- AREA A RISCHIO ELEVATO - R3**
Nella quale per il livello di rischio presente, sono possibili problemi per l'incolumità delle persone, danni sostanziali alle opere edili e alle infrastrutture con conseguente inagibilità degli stessi, la distruzione di funzionalità delle attività socio-economiche e danni rilevanti al patrimonio ambientale.
- AREA A RISCHIO MEDIO - R2**
Nella quale per il livello di rischio presente sono possibili danni minori agli edifici, alle infrastrutture e al patrimonio ambientale che non pregiudicano l'incolumità delle persone, l'agibilità degli edifici e la funzionalità delle attività economiche.
- AREA A RISCHIO MODERATO - R1**
Nella quale per il livello di rischio presente i danni sociali, economici e al patrimonio ambientale sono marginali.
- AREA DI ALTA ATTENZIONE - A1**
Area non urbanizzata, potenzialmente interessata da fenomeni di innesci, frane ed inneschi di frana a massima intensità attesa alta.
- AREA DI MEDIO - ALTA ATTENZIONE - A3**
Area non urbanizzata, ricadente all'interno di una frana attiva a massima intensità attesa media o di una frana quiescente della medesima estensione in un'area classificata ad alto grado di sismicità.
- AREA DI MEDIA ATTENZIONE - A2**
Area non urbanizzata, ricadente all'interno di una frana quiescente, o massima intensità attesa media.
- AREA DI MODERATA ATTENZIONE - A1**
Area non urbanizzata, ricadente all'interno di una frana a massima intensità attesa bassa.
- AREA A RISCHIO POTENZIALMENTE ALTO - R4p**
Area nella quale il livello di rischio, potenzialmente alto, può essere definito solo a seguito di indagini e studi a scala di maggior dettaglio.
- AREA DI ATTENZIONE POTENZIALMENTE ALTA - A4p**
Area non urbanizzata, nella quale il livello di attenzione, potenzialmente alto, può essere definito solo a seguito di indagini e studi a scala di maggior dettaglio.
- AREA A RISCHIO POTENZIALMENTE BASSO - R1p**
Area nella quale l'esclusione di un qualsiasi livello di rischio, potenzialmente basso, è subordinata allo svolgimento di indagini e studi a scala di maggior dettaglio.
- AREA DI ATTENZIONE POTENZIALMENTE BASSA - A1p**
Area nella quale l'esclusione di un qualsiasi livello di attenzione, potenzialmente basso, è subordinata allo svolgimento di indagini e studi a scala di maggior dettaglio.
- Area di possibile ampliamento dei fenomeni franos cartografati all'interno dei territori di primo distacco per la quale si rimanda al D.M. LL.PP. 11/3/88 - C1
- Area di versante nella quale non è stato riconosciuto un livello di rischio o di attenzione significativo (applicazione D.M. LL.PP. 11/3/88 - C2)